

**Projekt**

z dnia 30 sierpnia 2016 r.

Zatwierdzony przez .....

**UCHWAŁA NR .....  
RADY MIEJSKIEJ W NYSIE**

z dnia ..... 2016 r.

**w sprawie zaliczenia dróg do kategorii dróg gminnych**

Na podstawie art. 18 ust. 2 pkt 15 ustawy z dnia 8 marca 1990 r. o samorządzie gminnym (Dz. U. z 2016 r. poz. 446) oraz art. 7 ust. 2 ustawy z dnia 21 marca 1985 r. o drogach publicznych (Dz. U. z 2015 r. poz. 460, 774, 870, 1336, 1830, 1890 i 2281 oraz z 2016 r. poz. 770 i 903), po uzyskaniu pozytywnej opinii Zarządu Powiatu Nyskiego, Rada Miejska w Nysie uchwała:

§ 1. Zalicza się do kategorii dróg gminnych drogi wewnętrzne określone w wykazie stanowiącym załącznik do niniejszej uchwały.

§ 2. Wykonanie uchwały powierza się Burmistrzowi Nysy.

§ 3. Uchwała podlega ogłoszeniu w Dzienniku Urzędowym Województwa Opolskiego i wchodzi w życie po upływie 14 dni od dnia ogłoszenia.

Projekt nie budzi  
zastrzeżeń pod względem  
formalno - prawnym

**RADCA PRAWNY**

*Aleksandra Markiewicz*

**Z-ca BURMISTRZA**

*Piotr Bobak*

**Naczelnik Wydziału**

*Roman Mich*

**Z-ca Naczelnika Wydziału**

*Tomasz Lis*

**BURMISTRZ NYSY**

*Kordian Kolbiarz*

Załącznik do Uchwały Nr .....  
 Rady Miejskiej w Nysie  
 z dnia .....

### Wykaz dróg zaliczanych do kategorii dróg gminnych

Lp.	Lokalizacja drogi	Długość [m]	Rodzaj nawierzchni	Uwagi
1	Przełęk - Hajduki Nyskie  dz. nr 244, km 1, obręb ewid. 0017, Przełęk .  dz. nr 243/1, km 1, obręb ewid. 0017, Przełęk .  dz. nr 375, km 1, obręb ewid. 0005, Hajduki Nyskie .  dz. nr 268, km 1, obręb ewid. 0005, Hajduki Nyskie	2 415	gruntowa	-pomiędzy drogą wojewódzką nr 411 a drogą powiatową nr 1607 O -występuje przejazd kolejowy linii PKP nr 137 Katowice – Legnica w kilometrze 131,987 -droga prowadzi przez działkę drogową nr 268 Skarbu Państwa - droga przecina nieczynną linię PKP w miejscowości Hajduki Nyskie
2	Podkamień - Hajduki Nyskie  dz. nr 24, km 1, obręb ewid. 0016, Podkamień.  dz. nr 318, km 1, obręb ewid. 0005, Hajduki Nyskie. dz. nr 286/8, km 4, obręb ewid. 0005, Hajduki Nyskie. dz. nr 287, km 4, obręb ewid. 0005, Hajduki Nyskie.	1 312	gruntowa	-pomiędzy drogą wojewódzką nr 411 a drogą powiatową nr 1607 O -występuje przejazd kolejowy linii PKP nr 137 Katowice – Legnica w kilometrze 133,869
3	Nysa (poligon, dz. nr 1/1. km 1, obr. ew. 0003 Radoszyn) - Sękowice  dz. nr 189, km 1, obręb ewid. 0021, Sękowice.	1 222	gruntowa	-pomiędzy drogą powiatową nr 1666 O Sękowice a linią kolejową PKP nr 137 -występuje przejazd kolejowy linii PKP nr 137 Katowice – Legnica w kilometrze 143,353
4	Jędrzychów ul. Wiejska nr 106895 O - Radzikowice  dz. nr 56/2, km 2, obręb ewid. 0008, Jędrzychów.  dz. nr 213, km 1, obręb ewid. 0021, Sękowice .  dz. nr 436, km 2, obręb ewid. 0018, Radzikowice.	2 074	gruntowa	- przedłużenie drogi gminnej nr 106895 O ul. Wiejska w Jędrzychowie do drogi powiatowej nr 1666 O Radzikowice - Sękowice -występuje przejazd kolejowy linii PKP nr 137 Katowice – Legnica w kilometrze 143,924 - droga przecina trasę obwodnicy GDDKiA w budowie (docelowo po moście)
5	Kubice  dz. nr 369, km 2, obręb ewid. 0012, Kubice .  dz. nr 370, km 2, obręb ewid. 0012, Kubice.	1 115	gruntowa	- pomiędzy drogą powiatową nr 1605 O a drogą wojewódzką nr 407 -występuje przejazd kolejowy linii PKP nr 287 Opole Zachodnie - Nysa w kilometrze 39,548

6	<p>Kubice - Wyszaków Śląski</p> <p>dz. nr 349/1 , km 3, obręb ewid. 0012, Kubice .</p> <p>dz. nr 349/2 , km 3, obręb ewid. 0012, Kubice.</p> <p>dz. nr 350/1 , km 3, obręb ewid. 0012, Kubice.</p> <p>dz. nr 226 , km 1, obręb ewid. 0023, Wyszaków Śląski.</p>	1 297	gruntowa	<p>- od drogi wojewódzkiej nr 407</p> <p>-występuje przejazd kolejowy lini PKP nr 287 Opole Zachodnie - Nysa w kilometrze 42,416</p>
7	<p>Wyszaków Śląski</p> <p>dz. nr 183 , km 1, obręb ewid. 0023, Wyszaków Śląski.</p> <p>dz. nr 197 , km 1, obręb ewid. 0023, Wyszaków Śląski.</p> <p>dz. nr 233./3 , km 1, obręb ewid. 0023, Wyszaków Śląski.</p>	964	gruntowa	<p>- od drogi wojewódzkiej nr 407</p> <p>-występuje przejazd kolejowy lini PKP nr 287 Opole Zachodnie - Nysa w kilometrze 43,991</p>
8	<p>Domaszkowice</p> <p>dz. nr 568, km 6, obręb ewid. 0002, Domaszkowice</p> <p>dz. nr 344/2, km 6, obręb ewid. 0002, Domaszkowice</p> <p>dz. nr 343/2, km 6, obręb ewid. 0002, Domaszkowice</p> <p>dz. nr 320/4, km 6, obręb ewid. 0002, Domaszkowice</p> <p>dz. nr 326/4, km 6, obręb ewid. 0002, Domaszkowice</p> <p>dz. nr 328/4, km 6, obręb ewid. 0002, Domaszkowice</p> <p>dz. nr 335/11, km 6, obręb ewid. 0002, Domaszkowice</p> <p>dz. nr 565, km 6, obręb ewid. 0002, Domaszkowice</p> <p>dz. nr 266/8, km 5, obręb ewid. 0002, Domaszkowice</p>	980	asfaltowa	<p>- od drogi powiatowej nr 1604 O do Regionalnego Centrum Gospodarki Odpadami w Domaszkowicach</p>

## Wykaz dróg zaliczanych do kategorii dróg gminnych. Mapy

1. DROGA Przełęk - Hajduki Nyskie:  
dz. nr 244, km 1, obręb ewidencyjny 0017, Przełęk - Gmina Nysa  
dz. nr 243/1, km 1, obręb ewidencyjny 0017, Przełęk – Gmina Nysa  
dz. nr 375, km 1, obręb ewidencyjny 0005, Hajduki Nyskie – Gmina Nysa  
dz. nr 268, km 1, obręb ewidencyjny 0005, Hajduki Nyskie – Skarb Państwa  
Linia kolejowa 137 Katowice – Legnica, przejazd kolejowy kategorii A w kilometrze 131,987



2. DROGA Podkamień - Hajduki Nyskie:  
dz. nr 24, km 1, obręb ewidencyjny 0016, Podkamień– Gmina Nysa  
dz. nr 318, km 1, obręb ewidencyjny 0005, Hajduki Nyskie– Gmina Nysa  
dz. nr 286/8, km 4, obręb ewidencyjny 0005, Hajduki Nyskie– Gmina Nysa  
dz. nr 287, km 4, obręb ewidencyjny 0005, Hajduki Nyskie– Gmina Nysa  
Linia kolejowa 137 Katowice – Legnica, przejazd kolejowy kategorii C w kilometrze 133,869



3. DROGA Nysa (poligon) - Sękowice:  
dz. nr 189, km 1, obręb ewidencyjny 0021, Sękowice– Gmina Nysa  
Linia kolejowa 137 Katowice – Legnica, przejazd kolejowy kategorii D w kilometrze 143,353



4. DROGA Jędrzychów - Radzikowice:  
dz. nr 56/2, km 2, obręb ewidencyjny 0008, Jędrzychów– Gmina Nysa  
dz. nr 213, km 1, obręb ewidencyjny 0021, Sękowice – Gmina Nysa  
dz. nr 436, km 2, obręb ewidencyjny 0018, Radzikowice– Gmina Nysa  
Linia kolejowa 137 Katowice – Legnica, przejazd kolejowy kategorii D w kilometrze 143,924



5. DROGA Kubice:

dz. nr 369, km 2, obręb ewidencyjny 0012, Kubice – Gmina Nysa

Dz. nr 370, km 2, obręb ewidencyjny 0012, Kubice– Gmina Nysa

Linia kolejowa 287 Opole Zachodnie – Nysa, przejazd kolejowy kategorii D w kilometrze 39,548



6. DROGA Kubice - Wyszków Śląski:

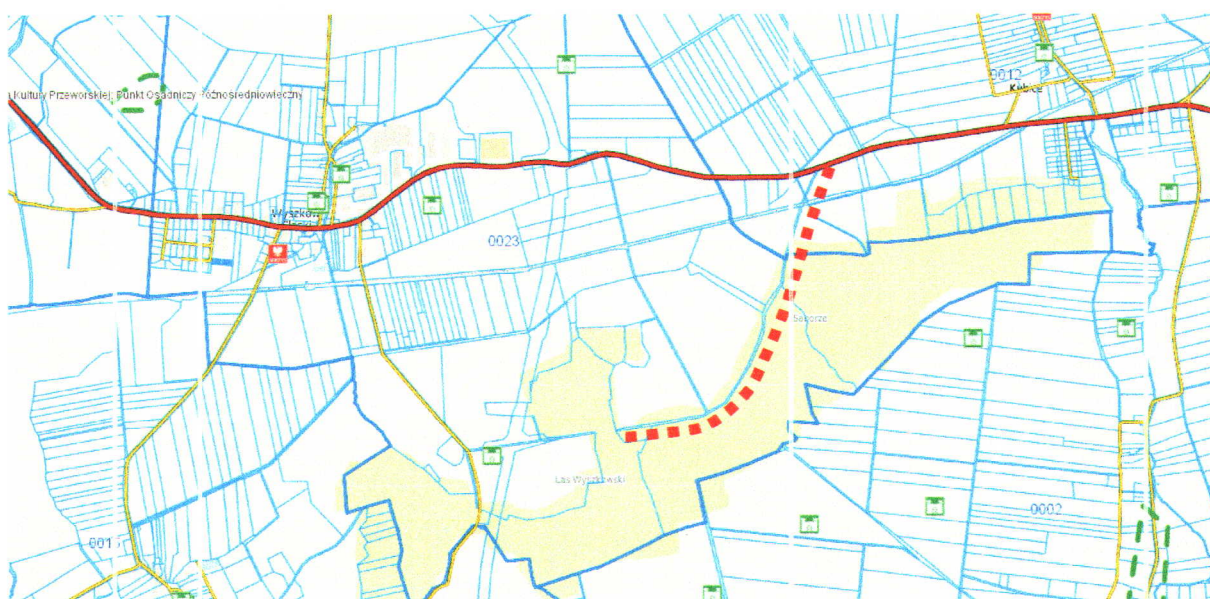
dz. nr 349/1 , km 3, obręb ewidencyjny 0012, Kubice – Gmina Nysa

dz. nr 349/2 , km 3, obręb ewidencyjny 0012, Kubice– Gmina Nysa

dz. nr 350/1 , km 3, obręb ewidencyjny 0012, Kubice– Gmina Nysa

dz. nr 226 , km 1, obręb ewidencyjny 0023, Wyszków Śląski– Gmina Nysa

Linia kolejowa 287 Opole Zachodnie – Nysa, przejazd kolejowy kategorii D w kilometrze 42,416



7. DROGA Wyszaków Śląski:

dz. nr 183 , km 1, obręb ewidencyjny 0023, Wyszaków Śląski– Gmina Nysa

dz. nr 197 , km 1, obręb ewidencyjny 0023, Wyszaków Śląski– Gmina Nysa

dz. nr 233,3 , km 1, obręb ewidencyjny 0023, Wyszaków Śląski– Gmina Nysa

Linia kolejowa 287 Opole Zachodnie – Nysa, przejazd kolejowy kategorii D w kilometrze 43,991



8. DROGA do Regionalnego Centrum Gospodarki Odpadami w Domaszkowicach:

dz. nr 568, km 6, obręb ewidencyjny 0002, Domaszkowice – Gmina Nysa

dz. nr 344/2, km 6, obręb ewidencyjny 0002, Domaszkowice – Gmina Nysa

dz. nr 343/2, km 6, obręb ewidencyjny 0002, Domaszkowice – Gmina Nysa

dz. nr 320/4, km 6, obręb ewidencyjny 0002, Domaszkowice – Gmina Nysa

dz. nr 326/4, km 6, obręb ewidencyjny 0002, Domaszkowice – Gmina Nysa

dz. nr 328/4, km 6, obręb ewidencyjny 0002, Domaszkowice – Gmina Nysa

dz. nr 335/11, km 6, obręb ewidencyjny 0002, Domaszkowice – Gmina Nysa

dz. nr 565, km 6, obręb ewidencyjny 0002, Domaszkowice – Gmina Nysa

dz. nr 266/8, km 5, obręb ewidencyjny 0002, Domaszkowice – Gmina Nysa



Z-ca BURMISTRZA

BURMISTRZ NYSY

Naczelnik Wydziału  
*Roman Muich*

*Piotr Bobak*

*Kordian Kolbiarz*

Z-ca Naczelnika Wydziału  
*Tomasz Lis*